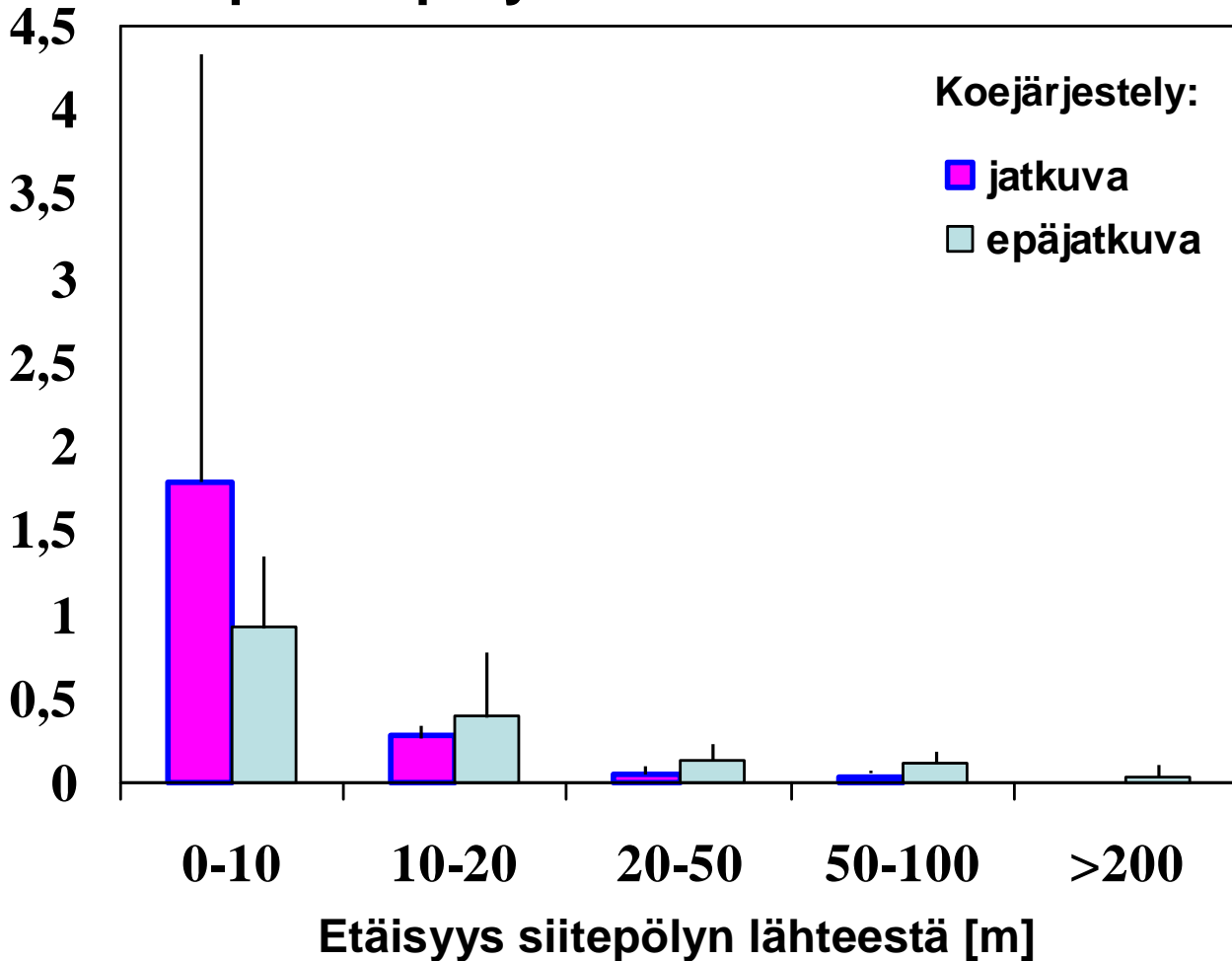


Rapsilla valtaosa geenivirrasta jää pellon ensimmäiseen 10 metriin

[%] Saapuvan pölyn hedelmöittämät siemenet



Yhteenveto kuudentoista rapsitutkimuksen tuloksista:

- Rapsipellolle viereiseltä pellolta saapuvan siitepölyn vaikutus pölyttäjänä on vähäinen
 - pellon lähimmässä reunassakin (10 m vyöhykkeellä) se jää keskimäärin alle 2 prosentin
- Reuna-aluevaikutus on voimakas
 - kauempana pellolla tulokaspölyn vaikutus siementuotossa vähenee murto-osaan
 - tehokkain keino rajoittaa geenivirtaa peltojen välillä rapsilla olisi korjata 10 metrin reunakaistan sato erikseen

F Hüsken & Dietz-Pfeilstetter (2007). *Transg.Res.* 16:557-569

www.springerlink.com/content/pg26kq3j01n776k5/

ISB News Rep. March 2008 www.isb.vt.edu/news/2008/artspdf/mar0801.pdf